





## PRD 2,5 C

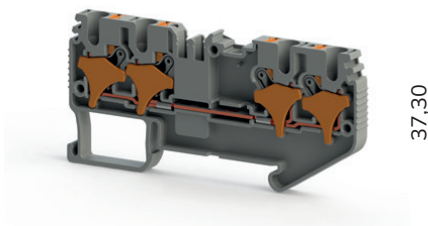
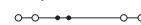
Артикул:

■ 328 119

■ 328 110

Електричні характеристики	Напруга, В ~	Струм, А	Переріз провідника
IEC (EN 60947-7-1/EN 60947-7-2)	800	24	2,5 мм <sup>2</sup>
UL			
VDE (IEC 60947-7-1)			
CSA			
ATEX			
<b>Дані про підключення</b>			
Переріз суцільного провідника (мін.-макс.)	0,08 - 4 мм <sup>2</sup>		
Переріз багатожильного провідника (мін.-макс.)	0,14 - 2,5 мм <sup>2</sup>		
2 пров. з однаковим перерізом, багатожильні, з подвійними након. (TWIN) з пластиковою гільзою	0,5 мм <sup>2</sup>		
Провідник AWG	28-12		
Довжина зняття ізоляції (мін.-макс.)	8-10 мм		
Викрутка	KT1 (0,4x2,5)		
<b>Технічні дані про діод</b>			
Зворотна напруга діода			
Струм діода			
Діод			
<b>Кінцева пластина</b>			
	Тип	Артикул	Кількість
	NPP / SRD 2.5C	451 189	50
<b>Роздільна пластина</b>			
	Тип	Артикул	Кількість
	APP / SRD 2.5C	464 119	50
<b>Тестова вилка</b>			
	Тип	Артикул	Кількість
	TF Ø2	493 020	5
<b>Поперечне з'єднання</b>			
	Тип	Артикул	Кількість
	CS 2,5/2	470 102	25
	CS 2,5/3	470 103	20
	CS 2,5/4	470 104	15
	CS 2,5/5	470 105	10
	CS 2,5/10	470 109	5
	CS 2,5/20	470 170	10
<b>Технічні дані</b>			
Номінальна імпульсна напруга / Ступінь забруднення	8/3		
Група ізоляційного матеріалу / Код калібрувального штифта згідно з IEC 60947-1	1/A3		
Клас захисту / Тип захисного провідника	IP20/NA		
Маркувальні ярлики (Dekafix)			
Див. сторінки 326–333 для списку Dekafix	D-NS 5,2x6, SLF-P1 W		
<b>Кількість в упаковці</b>			
	50		

Ширина: 5,2 mm



78,10

